



雪具皆可租借，**两手空空前往也OK!**



可报名滑雪课程，**初学者也放心!**



丰富的雪上活动，**大人小孩都能尽情享受!**



岩手县
雪的国度
欢迎来到

WINTER RESORT IWATE

WINTER RESORT IWATE
岩手冬季度假村协会
<https://winter-resort-iwate.com/>

GETO KOGEN

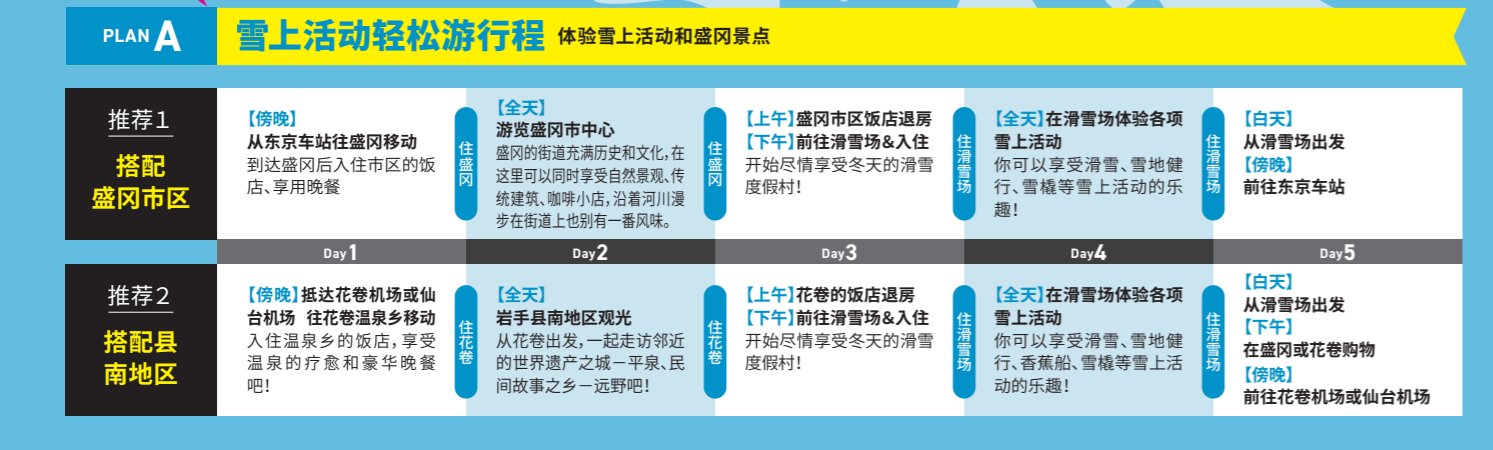
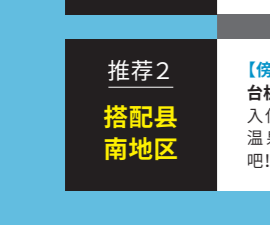
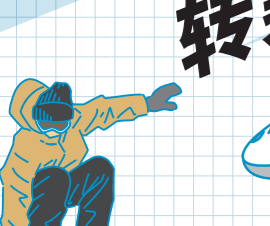
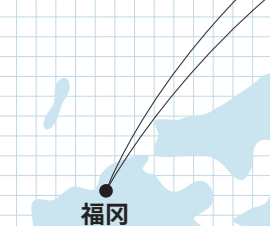
たざわ湖
TAZAWAKO

雫石
SHIZUKUISHI

あみ はり おん せん
網張温泉
AMIHARI ONSEN

八幡平リゾート
パノラマ & 下倉スキー場
HACHIMANTAI RESORT

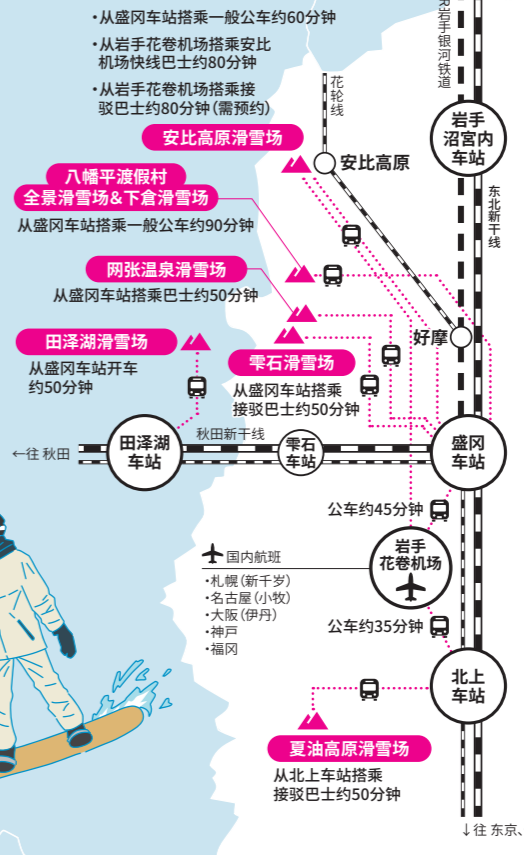
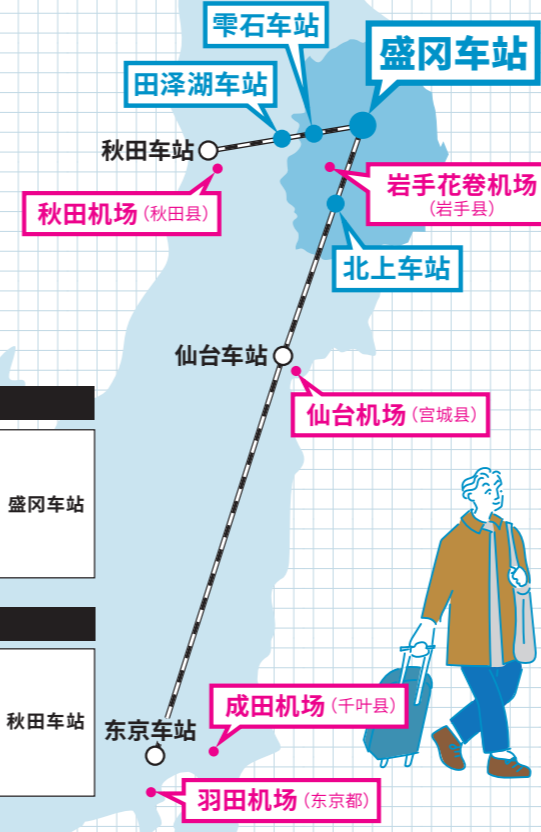
APPI
Snow Mountain Resort



你听过冬季滑雪胜地岩手吗？

在日本东北地区北部的岩手县、秋田县里面，有六座滑雪度假村。这里以优质的雪质著称，从东京、仙台能搭乘新干线抵达，交通十分方便。盛冈以丰富的观光资源受到全世界注目，被纽约时报评选为「2023年最值得去的53个地方」之一。附近还有世界遗产之城—平泉，是一个适合观光、玩雪的好地方。

快速又方便！



夏油高原滑雪场
MAPCODE 715 544 092*16
巴士：北上车站~50分钟 (有免费接驳巴士)
自驾：自盛冈方向于北上江约子IC下~40分钟
自秋田方向于北上西IC下~25分钟
自仙台方向于北上金之崎IC下~30分钟

田泽湖滑雪场
MAPCODE 435 331 137*71
巴士：田泽湖车站~30分钟
秋田机场~110分钟 (有共乘计程车/需预约)
自驾：盛冈IC~60分钟
协和IC~90分钟

雫石滑雪场
MAPCODE 435 381 470*30
巴士：盛冈车站~50分钟 (有免费接驳巴士/需预约)
雫石车站~20分钟 (有免费接驳巴士/需预约)
自驾：岩手花卷机场~70分钟
盛冈IC~30分钟

八幡平渡假村
MAPCODE 435 807 881*15 (全景滑雪场)
MAPCODE 435 833 148*61 (下仓滑雪场)
巴士：盛冈车站~90分钟
松尾八幡平IC~15分钟

网张温泉滑雪场
MAPCODE 435 562 203*87
巴士：盛冈车站~50分钟 (有免费接驳巴士/需预约)
自驾：盛冈IC~40分钟
泷泽IC~35分钟
岩手花卷机场~70分钟

安比高原滑雪场
MAPCODE 657 296 866*77
巴士：岩手花卷机场~80分钟
盛冈车站~60分钟
仙台机场~210分钟
自驾：松尾八幡平IC~20分钟

PLAN A 雪上活动轻松游行程 体验雪上活动和盛冈景点

<p>推荐1 搭配盛冈市区</p> <p>【傍晚】从东京车站往盛冈移动到达盛冈后入住市区的饭店、享用晚餐</p> <p>Day 1</p>	<p>【全天】游览盛冈市中心</p> <p>盛冈的街道充满历史和文化，在这里可以同时享受自然景观、传统建筑、咖啡小店，沿着河川漫步在街道上也别有一番风味。</p> <p>Day 2</p>	<p>【上午】盛冈市区饭店退房</p> <p>【下午】前往滑雪场&入住开始尽情享受冬天的滑雪度假村！</p> <p>Day 3</p>	<p>【全天】在滑雪场体验各项雪上活动</p> <p>你可以享受滑雪、雪地健行、雪橇等雪上活动的乐趣！</p> <p>Day 4</p>	<p>【白天】从滑雪场出发</p> <p>【傍晚】前往东京车站</p> <p>Day 5</p>
<p>推荐2 搭配县南地区</p> <p>【傍晚】抵达花卷机场或仙台机场 往花卷温泉乡移动入住温泉乡的饭店，享受温泉的疗愈和豪华晚餐吧！</p> <p>Day 1</p>	<p>【全天】岩手县南地区观光</p> <p>从花卷出发，一起走访附近的世界遗产之城—平泉、民间故事之乡—远野吧！</p> <p>Day 2</p>	<p>【上午】花卷的饭店退房</p> <p>【下午】前往滑雪场&入住开始尽情享受冬天的滑雪度假村！</p> <p>Day 3</p>	<p>【全天】在滑雪场体验各项雪上活动</p> <p>你可以享受滑雪、雪地健行、香蕉船、雪橇等雪上活动的乐趣！</p> <p>Day 4</p>	<p>【白天】从滑雪场出发</p> <p>【下午】在盛冈或花卷购物</p> <p>【傍晚】前往花卷机场或仙台机场</p> <p>Day 5</p>

PLAN B 畅享滑雪行程 尽情享受单板、双板滑雪的乐趣吧！

<p>推荐1 单一滑雪场玩法</p> <p>【傍晚】从东京车站往滑雪场移动到滑雪场饭店办理入住后，开始享受度假村的各个设施！</p> <p>Day 1</p>	<p>【全天】※Day2~4 在滑雪场体验各项雪上活动</p> <p>除了单板、双板滑雪之外，还有雪地健行、雪上摩托车等活动。别忘了温泉和豪华美食也是滑雪度假村的亮点哟！</p> <p>Day 2</p>	<p>【白天】退房&充分享受度假村设施后出发</p> <p>【傍晚】搭乘新干线前往东京</p> <p>Day 3</p>	<p>【白天】从滑雪场出发</p> <p>【傍晚】前往东京车站</p> <p>Day 4</p>	<p>【白天】退房&充分享受度假村设施后出发</p> <p>【傍晚】搭乘新干线前往东京</p> <p>Day 5</p>
<p>推荐2 玩遍多个滑雪场</p> <p>【傍晚】从东京车站往滑雪场移动到滑雪场并办理入住手续</p> <p>Day 1</p>	<p>【全天】在A滑雪场体验雪上活动</p> <p>除滑雪之外，也可以享受每个度假村不同的雪上活动和饭店设施。</p> <p>Day 2</p>	<p>【上午】A滑雪场退房</p> <p>【下午】前往B滑雪场&入住赶快出发去滑雪吧！</p> <p>Day 3</p>	<p>【全天】在B滑雪场体验雪上活动</p> <p>除滑雪之外，也可以享受每个度假村不同的雪上活动和饭店设施。</p> <p>Day 4</p>	<p>【白天】B滑雪场饭店退房&充分享受度假村设施后出发</p> <p>【傍晚】搭乘新干线前往东京</p> <p>Day 5</p>

GETO KOGEN

夏油高原滑雪场

从北上车站开车50分钟

在日本是数一数二积雪量的地区，以松软粉雪著称。雪场内还规划了16条树林松雪区Treerun滑雪道。此外还拥有大型美食区、温泉等，饭店则有一般房型及上下铺房型，各项设施一应俱全。

服务			
	雪具租借	雪上体验	滑雪课程

雪道等级	初级 30%	中级 35%	高档 35%
------	--------	--------	--------

〒024-0322
岩手县北上市和贺町岩崎新田国有林内
TEL+81-197-65-9000
<https://www.getokogen.com/winter/>



●初级雪道 / ●中级雪道 / ●高级雪道 (●●为非压雪) / ●缆车·索道 / ●树林松雪区Treerun滑雪道

推荐住宿设施 紧邻滑雪场的Ski-in/Ski-out饭店

Premium stay 豪

〒024-0322 岩手县北上市和贺町岩崎新田国有林内 | TEL.0197-65-9005 | <https://japow.life/>

各项设施										
------	--	--	--	--	--	--	--	--	--	--

あみはりおんせん 網張温泉 AMIHARI ONSEN

网张温泉滑雪场

从盛冈车站搭乘巴士50分钟

雪场内的第三索道终点是岩手县内的最高处，在严冬时还能看到树冰。滑雪场位于十和田八幡平国立公园里面，与雪道外的山林路线相连。滑雪后，还能享受拥有1300年历史的温泉放松心情。

服务			
	雪具租借	雪上体验	滑雪课程

雪道等级	初级 35%	中级 50%	高档 15%
------	--------	--------	--------

〒020-0585
岩手县岩手郡雫石町长山小松仓14-3
TEL.019-693-2211
<https://www.qkamura.or.jp/ski/iwate/>



●初级雪道 / ●中级雪道 / ●高级雪道 (●●为非压雪) / ●缆车·索道

推荐住宿设施 距离网张温泉滑雪场徒步1分钟，拥有1300年历史的温泉和绝美山景

渡假村岩手网张温泉

从盛冈车站西口有免费接驳车 (最晚前一日需预约)

〒020-0585 岩手县岩手郡雫石町长山小松仓14-3 | TEL.019-693-2211 | <https://www.qkamura.or.jp/iwate/>

各项设施										
------	--	--	--	--	--	--	--	--	--	--



●初级雪道 / ●中级雪道 / ●高级雪道 (●●为非压雪) / ●缆车·索道

推荐住宿设施 紧邻雫石滑雪场的Ski-in/Ski-out饭店

雫石王子大饭店

〒020-0593 岩手县岩手郡雫石町高仓温泉 | TEL.019-693-1114 | <https://www.princehotels.co.jp/shizukuishi/>

各项设施										
------	--	--	--	--	--	--	--	--	--	--

雫石 SHIZUKUISHI

雫石滑雪场

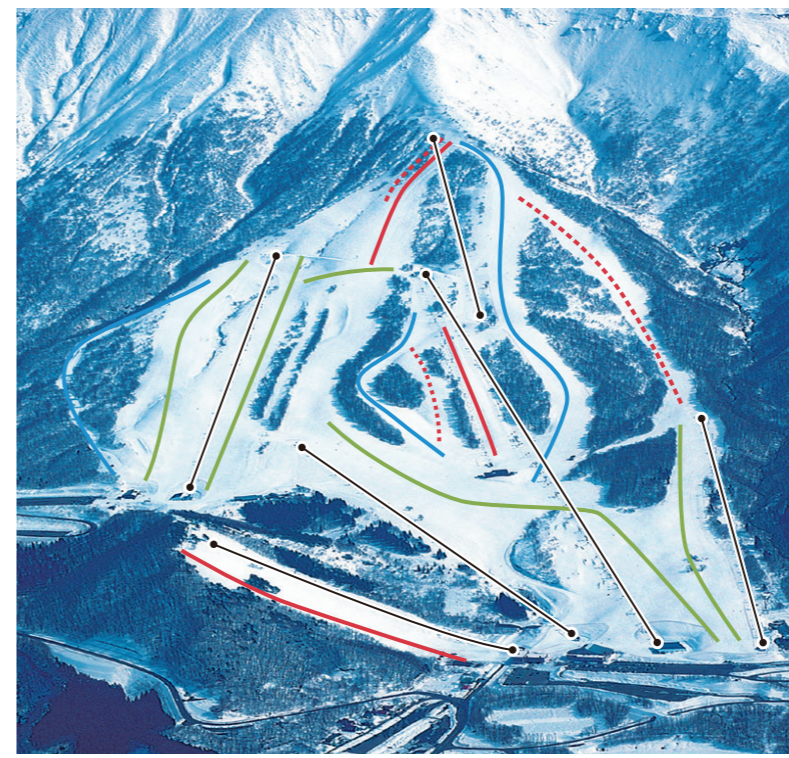
从盛冈车站开车50分钟

总滑行距离15,699米，共20条雪道。公园区规模进一步扩大！还有4,000米的粉雪滑行以及CAT(雪地车)之旅以及雪地乐园等丰富的活动项目！这才是真正的雪上乐园

服务			
	雪具租借	雪上体验	滑雪课程

雪道等级	初级 40%	中级 40%	高档 20%
------	--------	--------	--------

〒020-0593
岩手县岩手郡雫石町高仓温泉
TEL.019-693-1111
<https://www.princehotels.co.jp/ski/shizukuishi/winter/>



●初级雪道 / ●中级雪道 / ●高级雪道 (●●为非压雪) / ●缆车·索道

推荐住宿设施 距离田泽湖滑雪场开车约15分钟

乳头乡温泉 鹤之汤温泉

〒014-1204 秋田县仙北市田泽湖先达泽国有林50 | TEL.0187-46-2139 | <http://www.tsurunoyu.com/>

各项设施										
------	--	--	--	--	--	--	--	--	--	--



たざわ湖 TAZAWAKO

田泽湖滑雪场

从盛冈车站开车80分钟

雪场内除了拥有各式各样的雪道外，最大的特色是从所有的雪道一眼望穿田泽湖的风光。附设小孩、滑雪初学者也能玩乐的雪上活动设施，在周边的知名天然温泉也相当推荐！

服务			
	雪具租借	雪上体验	滑雪课程

雪道等级	初级 40%	中级 30%	高档 30%
------	--------	--------	--------

〒014-1201
秋田县仙北市田泽湖生保内字下高野73-2
TEL.0187-46-2011
<https://www.tazawako-ski.com/>

八幡平リゾート

パノラマ & 下倉スキー場
HACHIMANTAI RESORT

八幡平度假村

(全景滑雪场 / 下仓滑雪场)

从盛冈车站开车60分钟

八幡平度假村拥有两座滑雪场，全景滑雪场是单板 and 双板滑者都能尽情享受的滑雪场，下仓滑雪场拥有卓越的雪质和富有变化的雪道。两座滑雪场间可搭乘免费接驳巴士，一次享受两座滑雪场的魅力。

[全景滑雪场]			[下仓滑雪场]		
服务	雪具租借	雪上体验	滑雪课程	雪具租借	雪上体验
雪道等级	初级 70%	中级 30%	高档 0%	初级 20%	中级 50%
				高档 30%	

〒028-7302
岩手县八幡平市松尾寄木1-509-1
[全景滑雪场] TEL.0195-78-2577
[下仓滑雪场] TEL.0195-78-3456
<https://www.hachimantai.co.jp/winter/>

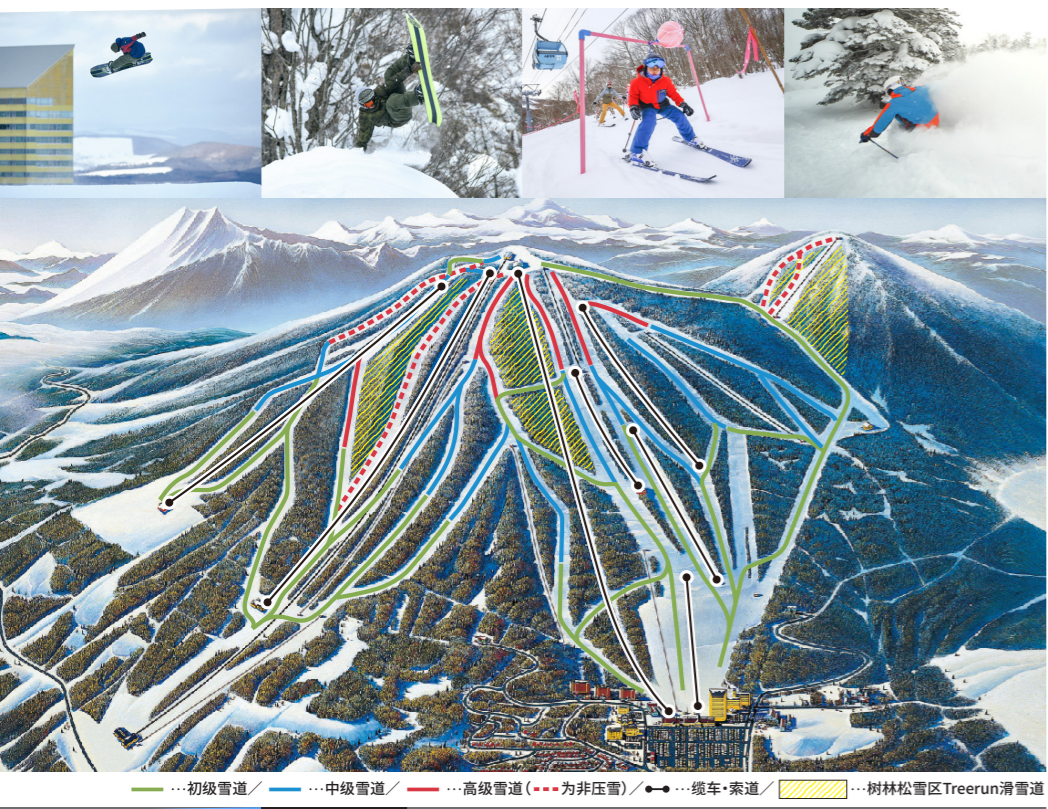


推荐住宿设施 紧邻全景滑雪场的Ski-in/Ski-out饭店! 免费接驳至下仓滑雪场仅10分钟

八幡平山酒店

〒028-7302 岩手县八幡平市松尾寄木1-509-1 | TEL.0195-78-4111 | <https://hachimantai-mountainhotel.com/>

各项设施: 温泉, 桑拿, 露天浴池, 大浴场, 情侣浴池, 电吹风, 睡衣, 免治马桶, 更衣室, 免费停车场



APPI

Snow Mountain Resort

安比高原滑雪场

从盛冈车站开车60分钟

拥有21条雪道，堪称日本最大规模的滑雪场。2022,2023年获得World Ski Awards「日本最佳滑雪场」最优秀奖殊荣。在安比高原滑雪场能够享受日本首屈一指的滑雪度假村和顶级粉雪。

服务		
雪具租借	雪上体验	滑雪课程
雪道等级	初级 40%	中级 30%
		高档 30%

〒028-7306
岩手县八幡平市安比高原 | TEL.0570-029-5111
<https://www.appi.co.jp/snow-mountain-resort/>

岩手 还有这些好玩!

以盛冈地区为起点的话...

在纽约时报最新公布的「2023年最值得去的52个地方」当中，岩手县最大的城市—盛冈被选为第二名，仅次于伦敦。盛冈就如评比所述为「适合漫步的繁华街」，只要亲自在这座自然和历史文化完美并存的街道中慢慢散步，就能更深入体会到盛冈的魅力。



1 走访适合拍照留念的历史建筑物

在盛冈的市中心，你可以欣赏各式各样的建筑物。有近代建筑的代表—建造于1911年的「旧盛冈银行（现：岩手银行红砖馆）」，其与东京车站一样出自相同建筑设计师之手。还有江户时代的传统住宅—町家街景，当然盛冈城遗迹的美丽石墙也不容错过。



2 探索喜欢的咖啡店吧

盛冈是一座拥有许多咖啡店小店的城市。在街道上走着走着，就会看见形形色色有韵味的咖啡店。这些咖啡店通常以自家焙煎咖啡为主，有些是受当地人喜爱数十年的老店，也有聚集了年轻人的新潮小店，每间咖啡店都有不同的特色。



3 感受融入生活的传统工艺品之美

最代表岩手县的知名工艺品便是「南部铁器」了。特别是使用南部铁瓶烧开的热水泡茶，能使味道更温润，因此十分受到外国旅客喜爱。岩手的家纺工艺也十分出名，将羊毛以手工纺成毛线，再经过编织后，制作出松软具有空气感又柔和温暖的羊毛织品。



4 制霸盛冈名物「三大面」

「碗子荞麦面」的特色是每次少量盛装在木碗中，一碗接着一碗不间断地直到吃饱为止。「盛冈冷面」将有嚼劲的面条和浓缩了精华的鲜美汤头完美结合。「盛冈炸酱面」则是以小麦面条拌上特制的肉味噌酱。每一道都是受到当地人热爱的地方特色美食。



以岩手县南部为起点的话...

以花卷机场为起点的县南地区，有世界遗产之城「平泉」、民间故事之乡「远野」、联合国无形文化遗产「早池峰神乐」等地，具有历史、文化的景点值得一探究竟，还有「花卷温泉乡」等多处具有特色的温泉也值得前往。



1 具有特色的温泉，日归泡汤也OK!

岩手是温泉的宝库，其中距离花卷机场较近的「花卷温泉乡」当中，有12座温泉设施，从复古的温泉街，到现代化的温泉饭店，多样住宿设施应有尽有。还有当日往返泡汤方案，适合想体验各式温泉的人。



2 体验世界遗产「平泉」的黄金文化

岩手县内的世界遗产有三处，与奈良、鹿儿岛并列日本最多的地区! 其中一处为「平泉」，距离花卷机场开车约1小时。以象征黄金文化的「中尊寺金色堂」为首，由5处历史遗迹构成，还有许多重要的相关文化资产，值得一访。



岩手县除了有雪质优良的滑雪场外，还有温泉、风景胜地、历史文化、美食等等值得你去探索。挑选你喜爱的景点，一起展开岩手之旅吧!