

岩手県観光協会ホームページ「いわての旅」へのバナー広告募集について

岩手県観光協会ではホームページ「いわての旅」に掲載するバナー広告を募集しています。
企業・商品のプロモーションやイメージアップにぜひご活用ください。

1 ホームページ「いわての旅」アクセス数（令和7年度）

【月平均】約204,300件 【7～9月平均】約273,855件

2 広告の位置

別紙のとおり。

3 広告の枠数

10枠程度

4 広告の募集対象

- (1) 岩手県観光協会賛助会員
- (2) 岩手県内で観光関連事業（観光施設、物産販売、宿泊業、運輸業）を営む者及びその関連事業者、又はその組織する団体で県観光協会が適当と認める者。

※広告の掲載は（1）を優先し、決定します。

5 広告掲載期間

令和8年7月1日（水）～9月30日（水）

※上記期間を超える申し込みも可能です。

6 広告掲載料

- (1) 岩手県観光協会賛助会員 33,000円（税込、月10,000円×3か月×1.1）
- (2) その他 49,500円（税込、月15,000円×3か月×1.1）

7 募集期間

令和8年6月1日（月）～ 6月22日（月）

8 掲載までのスケジュール

6月22日（月）	募集締め切り（電子メール、ファックスでの申込み可。押印不要。）
6月25日（木）（予定）	広告位置等決定抽選の後、掲載通知を発送
6月29日（月）	広告データ提出期限
7月 1日（水）	掲載開始

9 規格

大きさ 縦160ピクセル×横320ピクセル

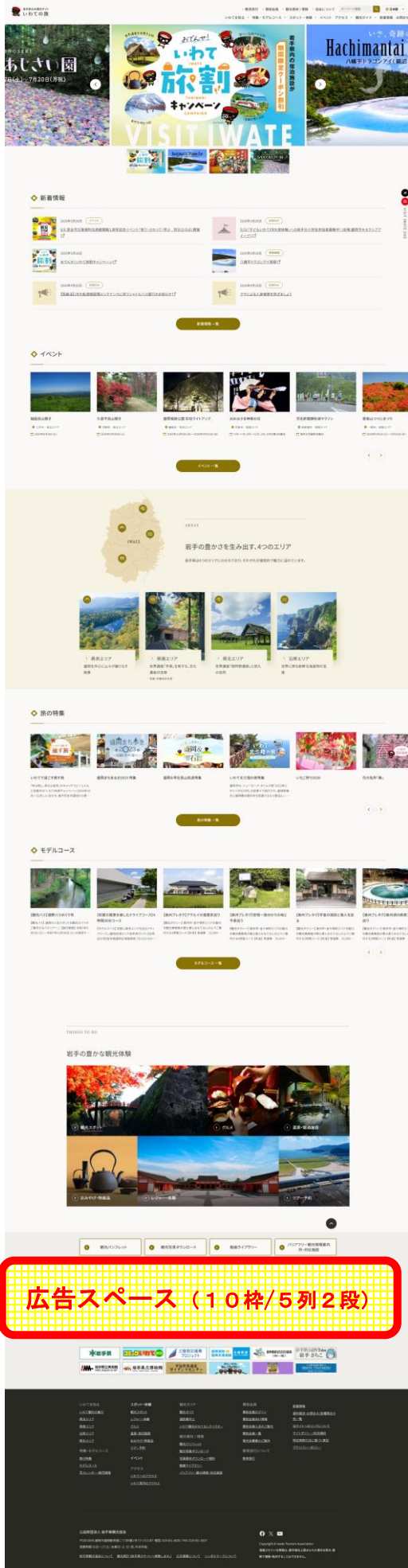
形式 G I F (アニメ不可)、J P E G

データ容量 100KB以下

10 その他

詳細につきましては、「公益財団法人岩手県観光協会ホームページ広告掲載要領」「公益財団法人岩手県観光協会ホームページ広告掲載基準」をご覧ください。

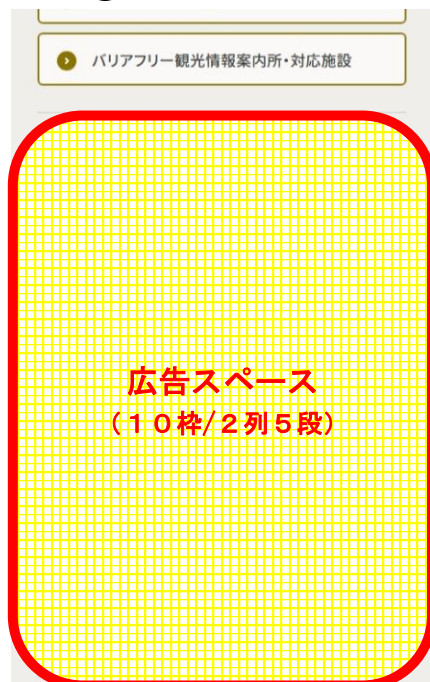
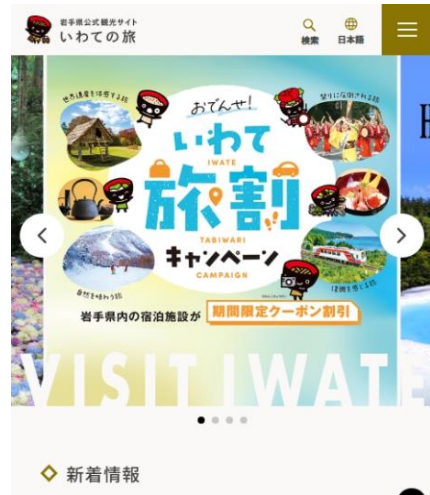
掲載の位置
【PC 表示時】



※10 枠以上の場合 3 段目左より掲載となります。

別紙

【SP 表示時】



公益財団法人 岩手県観光協会
〒020-0045 盛岡市盛岡駅西通二丁目9番1号(マリオス3F) 電話:019-651-0626 / FAX:019-651-0637
営業時間:8:30~17:15 / 休業日:土・日・祝・年末年始
岩手県観光協会について 観光統計(岩手県のサイトへ移動します)
広告掲載について シンボルマークについて
Copyright © Iwate Tourism Association
掲載されている情報は、著作権法上認められた場合を除き、無断で複製・転用することはできません。